

Skuggstudie Stabbegatan

Skuggstudien visar hur planerad bebyggelse på Stabbegatan påverkar, och påverkas av, befintlig bebyggelse. Studien visar skuggning vid vårdagjämning, sommarsolstånd och vintersolstånd för att ge en bra överblick för skuggning under olika delar av året.

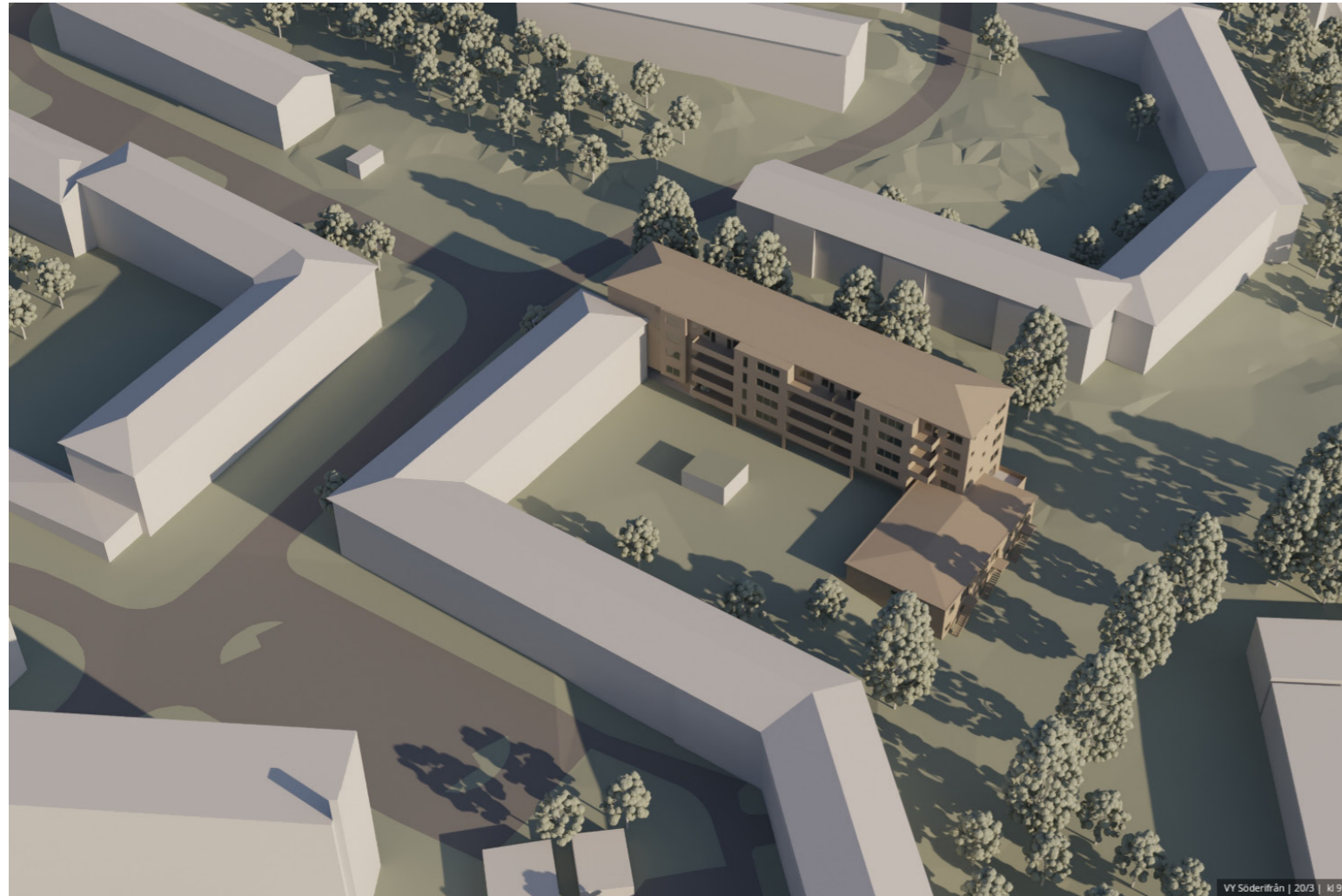
Vid nämnda dagar redovisas skuggning i tretimmars-intervall kl 9, 12, 15, 18 och 21.

Slutsatsen av skuggstudien är att Stabbegatans bebyggelse har goda förutsättningar för solljus tack vare generösa gårdar och relativt låga byggnadshöjder, och befintliga byggnader kommer ej att påverkas nämnvärt av den planerade bebyggelsen. Att den nya byggnadskroppen planeras ligga på norra sidan av gården gör att befintlig byggnad endast skuggas under morgon och tidig förmiddag.

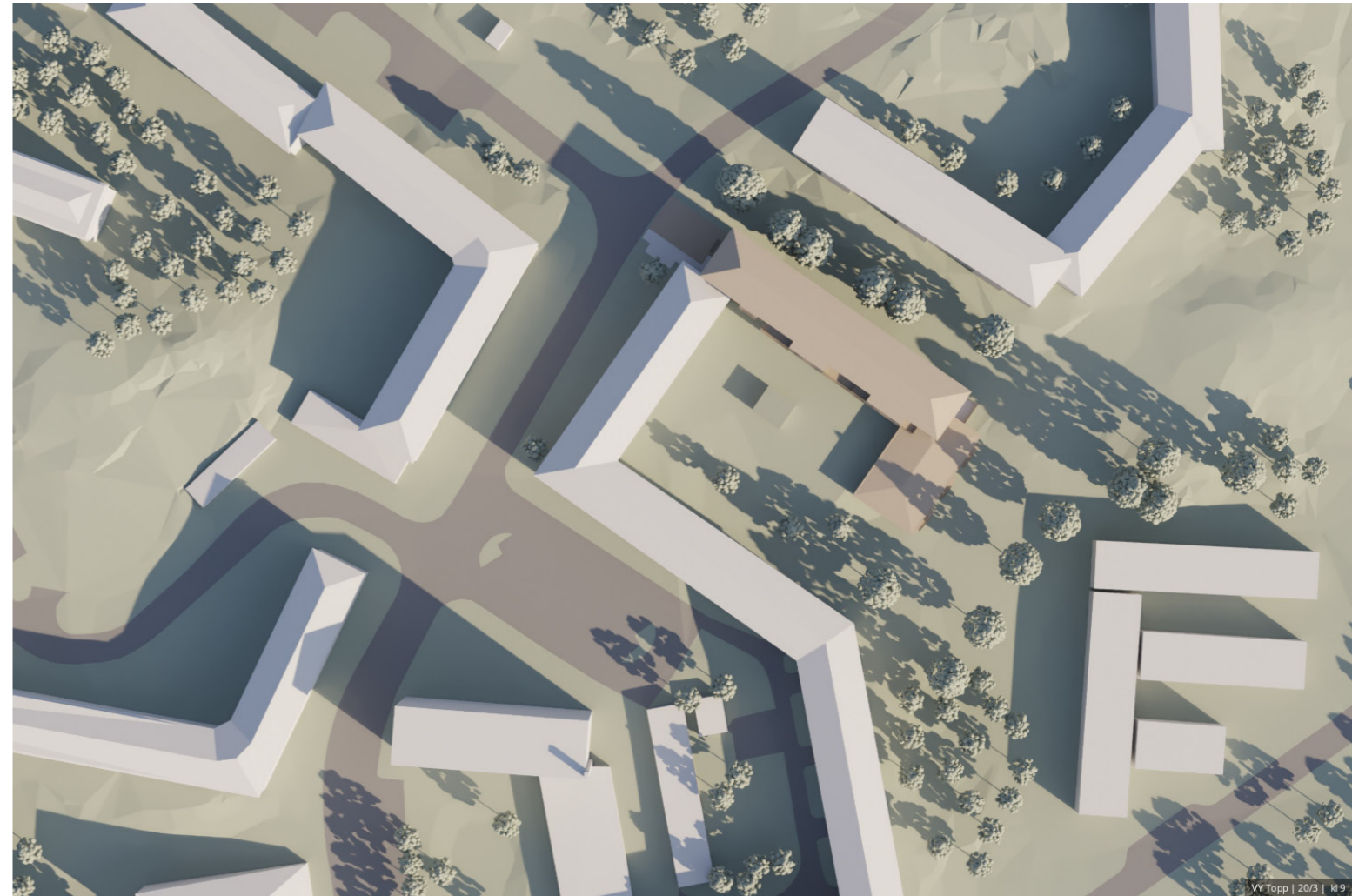
Den befintliga bebyggelsen norr om gångvägen ligger på sådant stort avstånd att denna knappt får sämre förutsättningar för solljus. Befintliga träd utmed gångväg skuggar idag redan denna byggnad, speciellt under sommarhalvåret, och den planerade nya bebyggelsen kommer inte påverka skuggningen mycket ytterligare. Under vinterhalvåret då solen står lågt kan dock nya bebyggelsen komma att skugga befintlig bebyggelse i norr.

Skuggstudie Stabbegatan

20 mars - Vårdagjämning



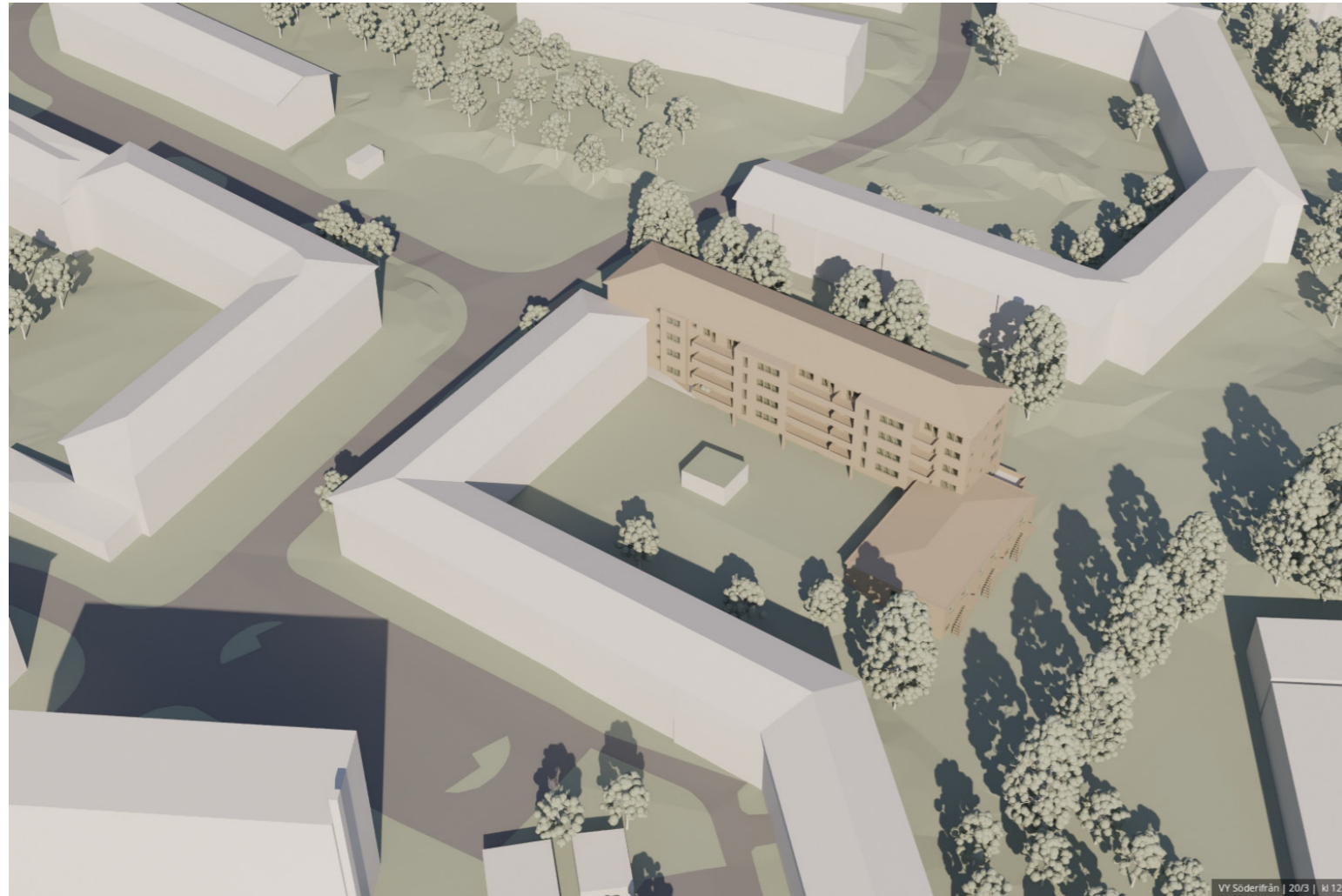
KL 09:00 - FLYGVY FRÅN SÖDER



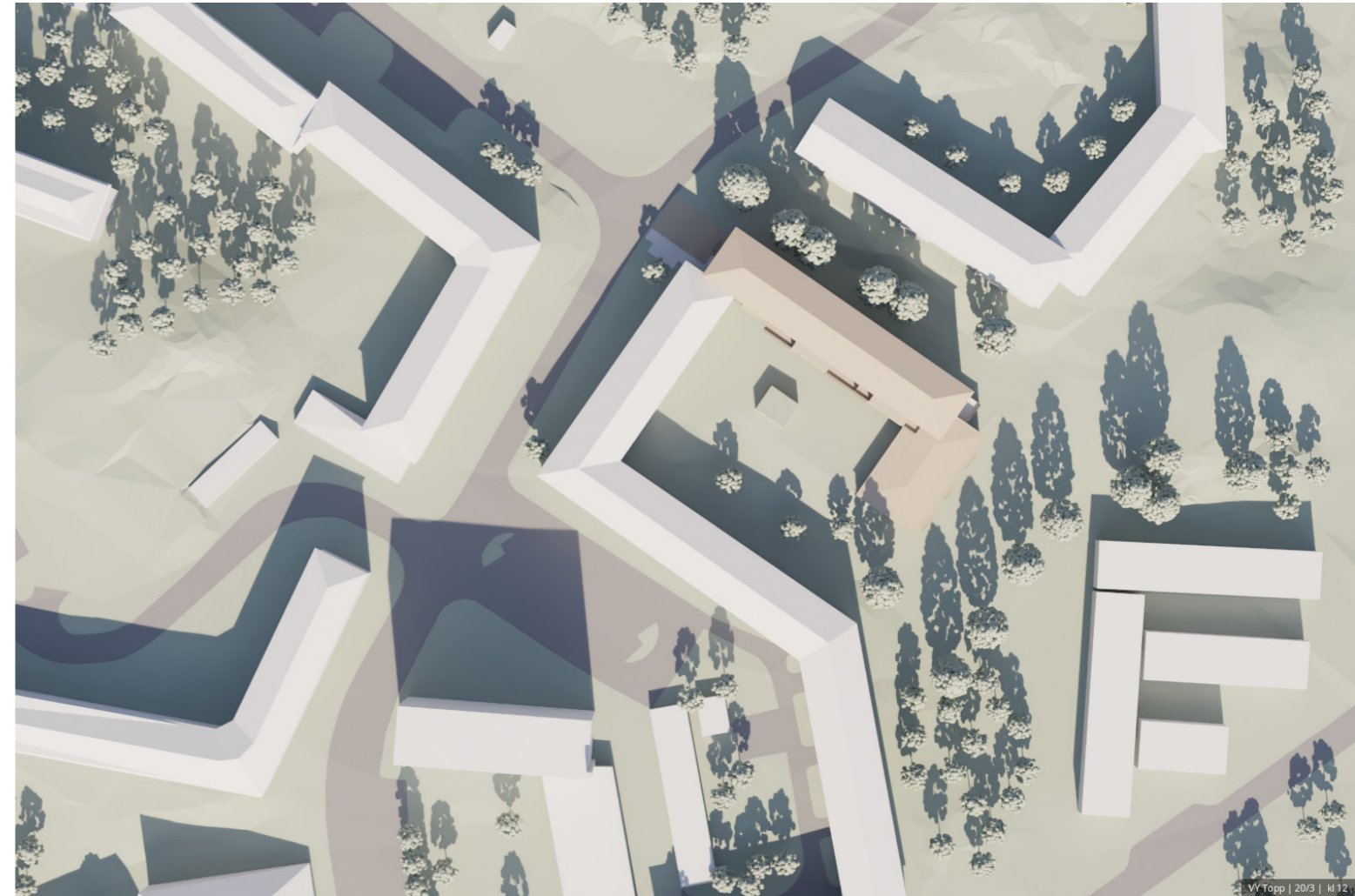
KL 09:00 - TOPPVY

Skuggstudie Stabbegatan

20 mars - Vårdagjämning



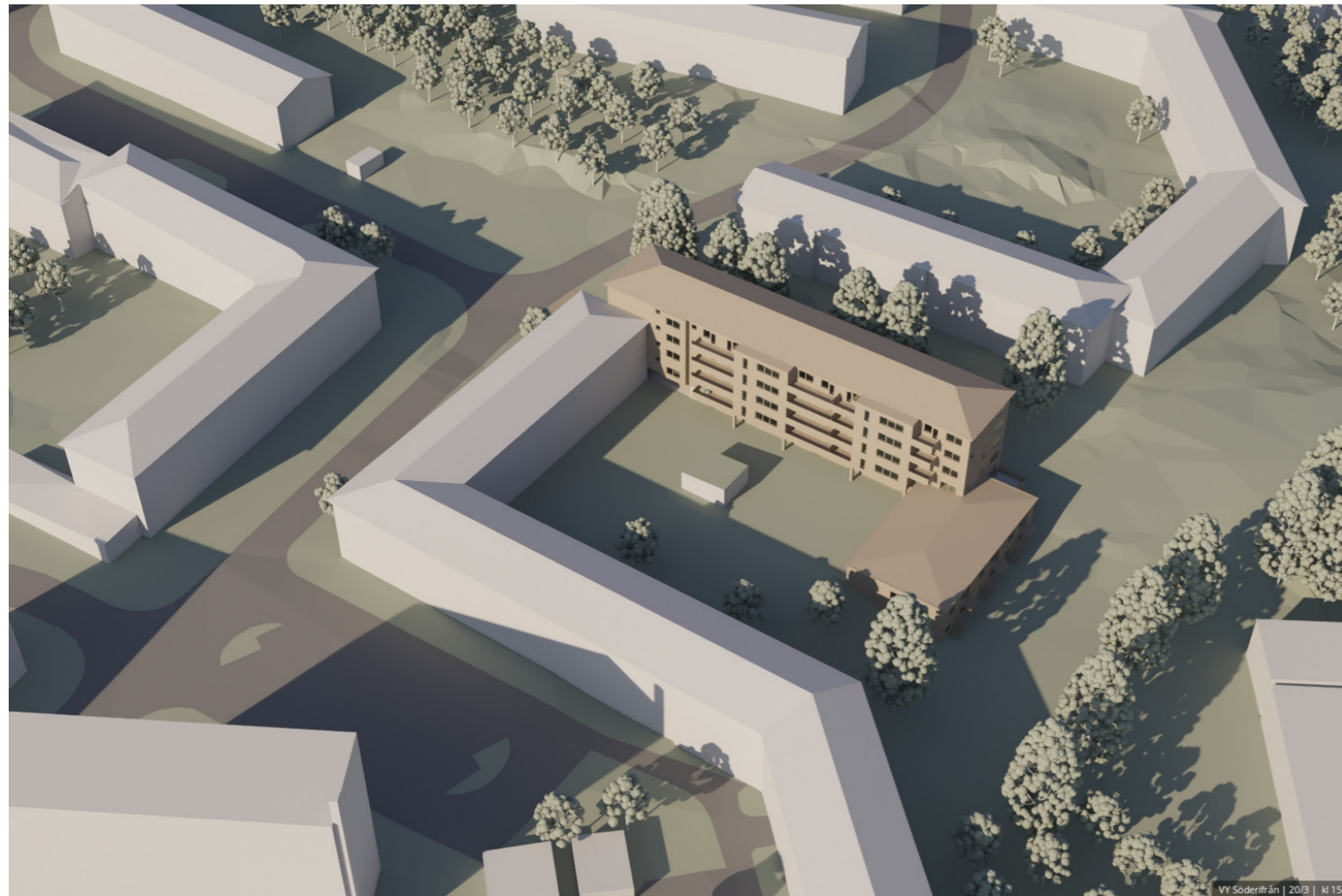
KL 12:00 - FLYGVY FRÅN SÖDER



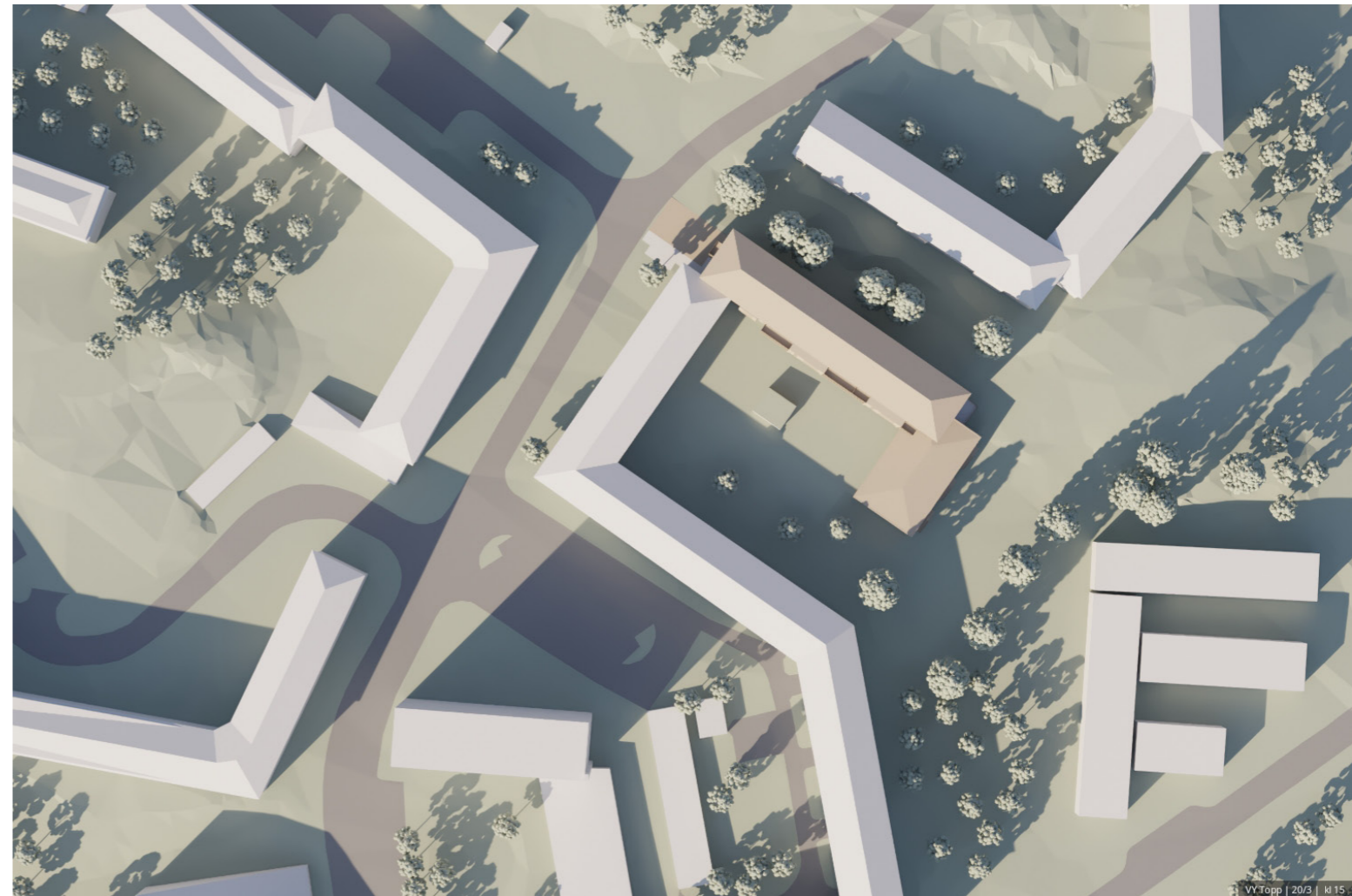
KL 12:00 - TOPPVY

Skuggstudie Stabbegatan

20 mars - Vårdagjämning



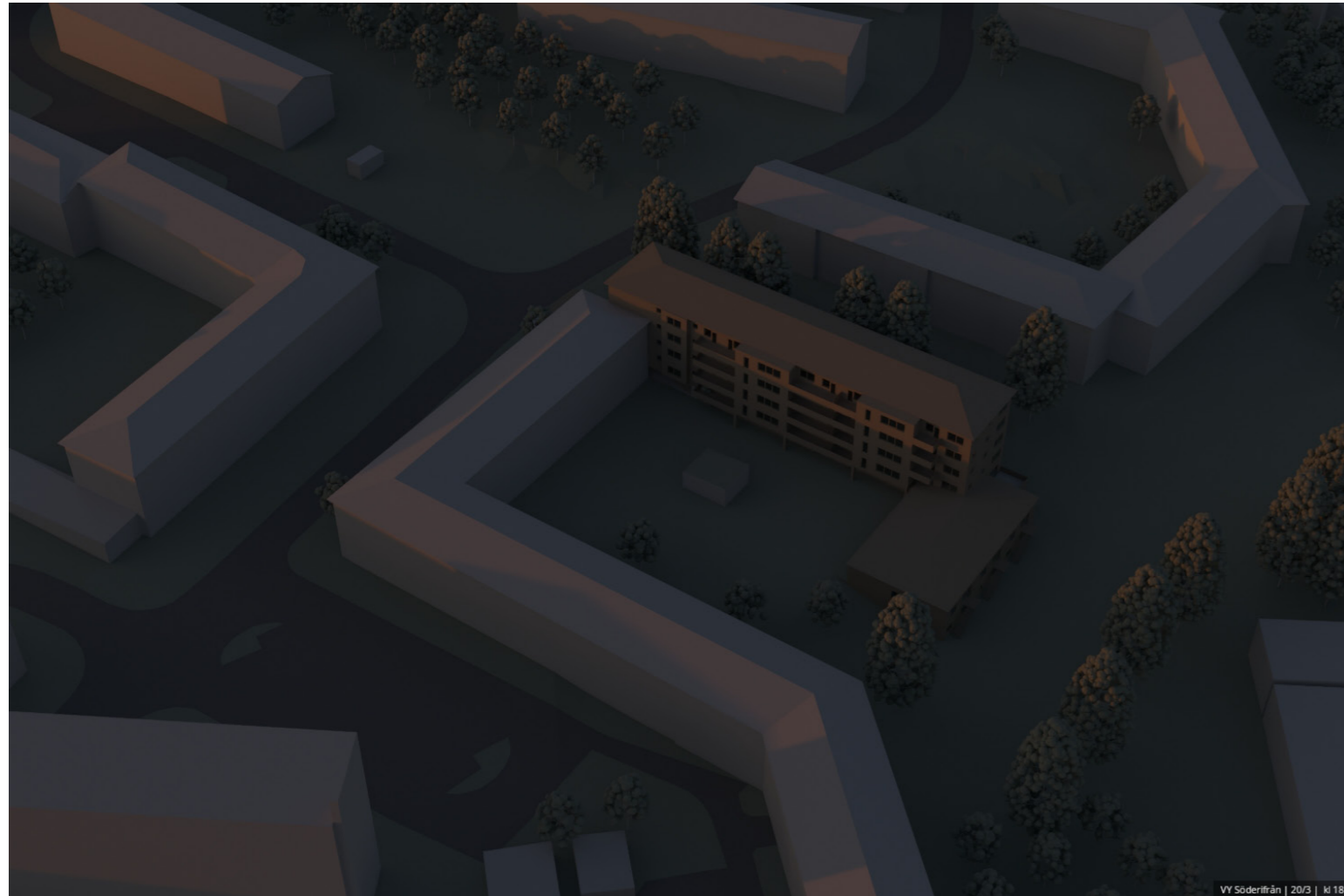
KL 15:00 - FLYGVY FRÅN SÖDER



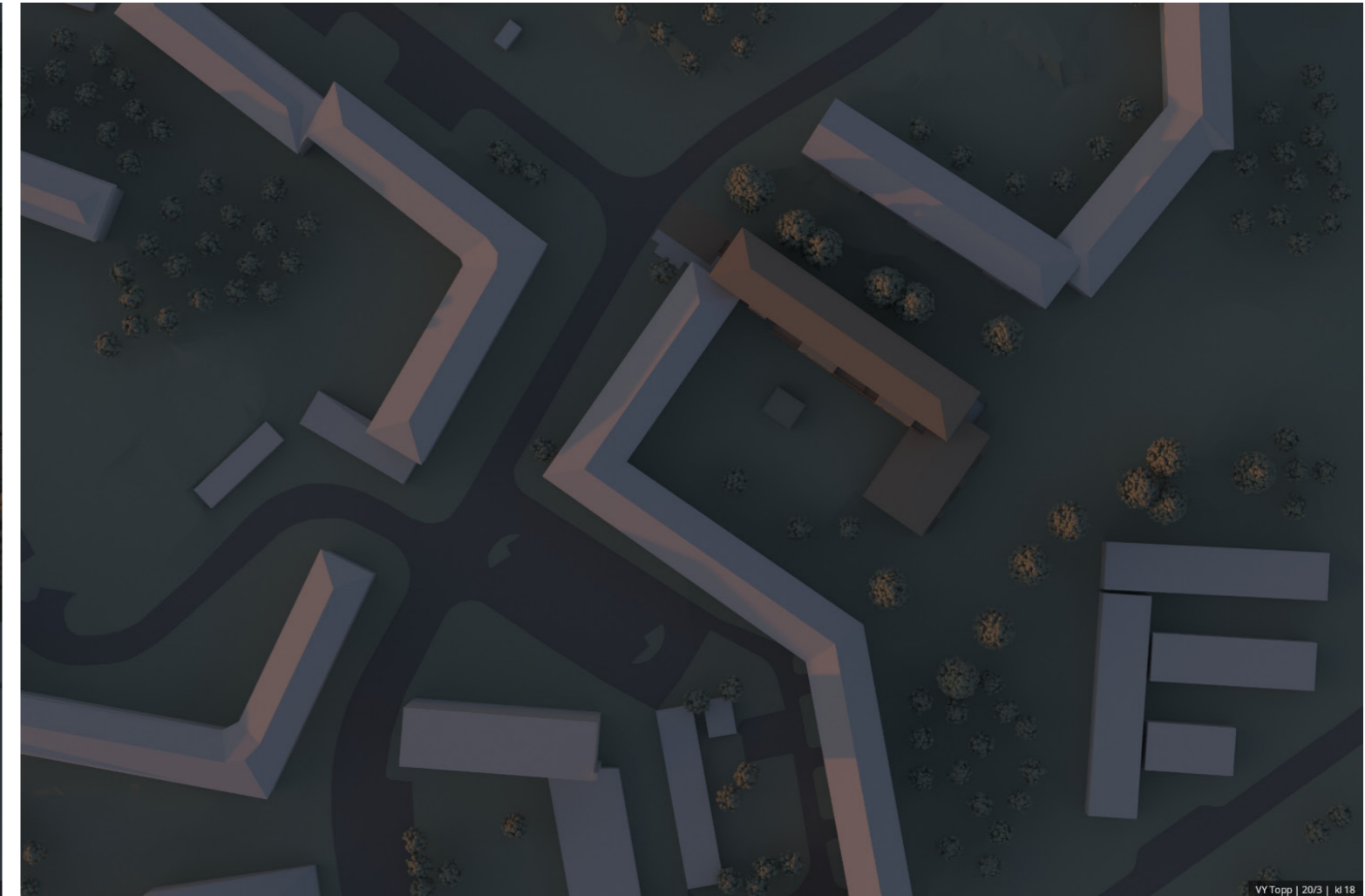
KL 15:00 - TOPPVY

Skuggstudie Stabbegatan

20 mars - Vårdagjämning



KL 18:00 - FLYGVY FRÅN SÖDER



KL 18:00 - TOPPVY

Skuggstudie Stabbegatan

20 mars - Vårdagjämning



VY Söderifrån | 20/3 | kl 21

KL 21:00 - FLYGVY FRÅN SÖDER

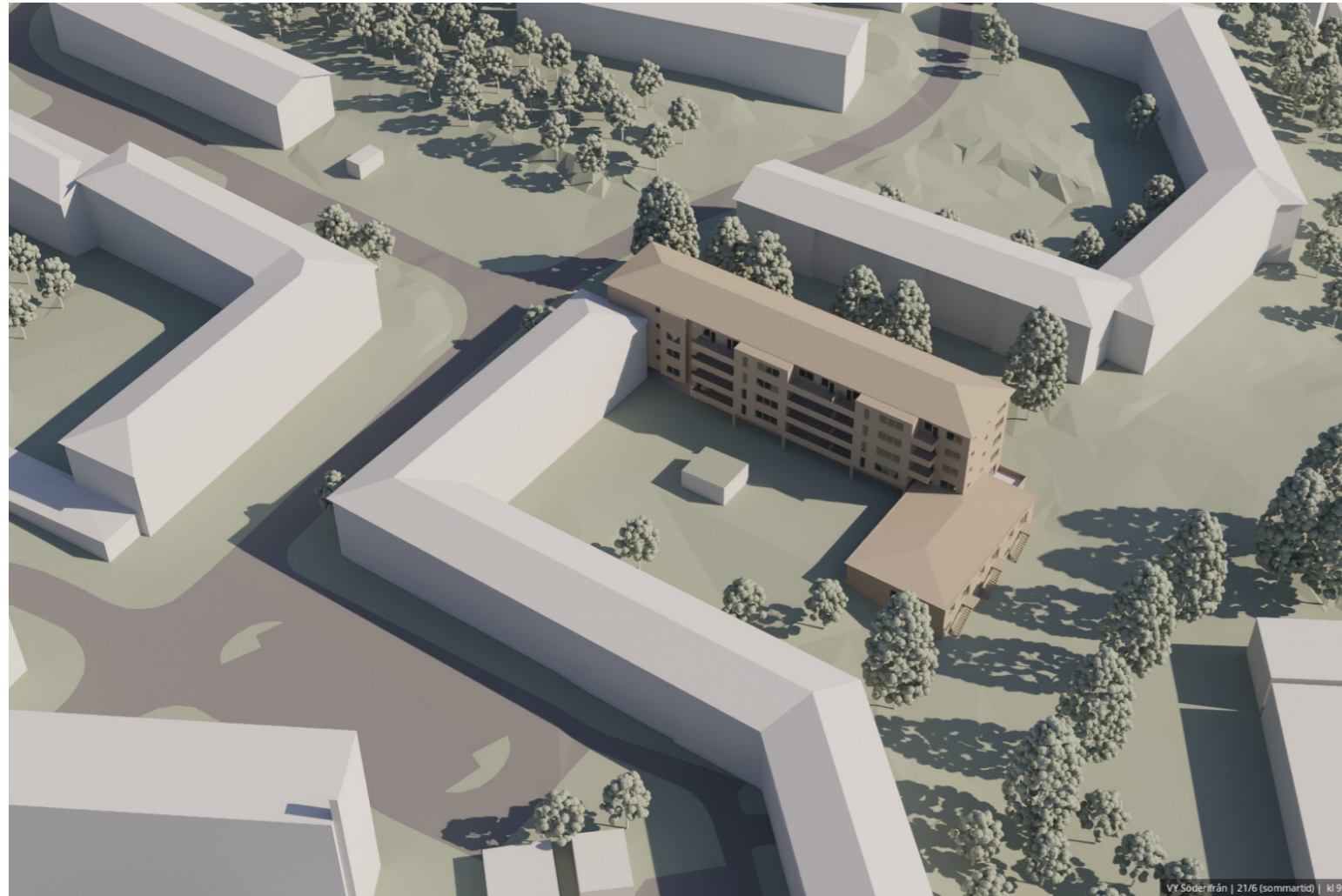


VY Topp | 20/3 | kl 21

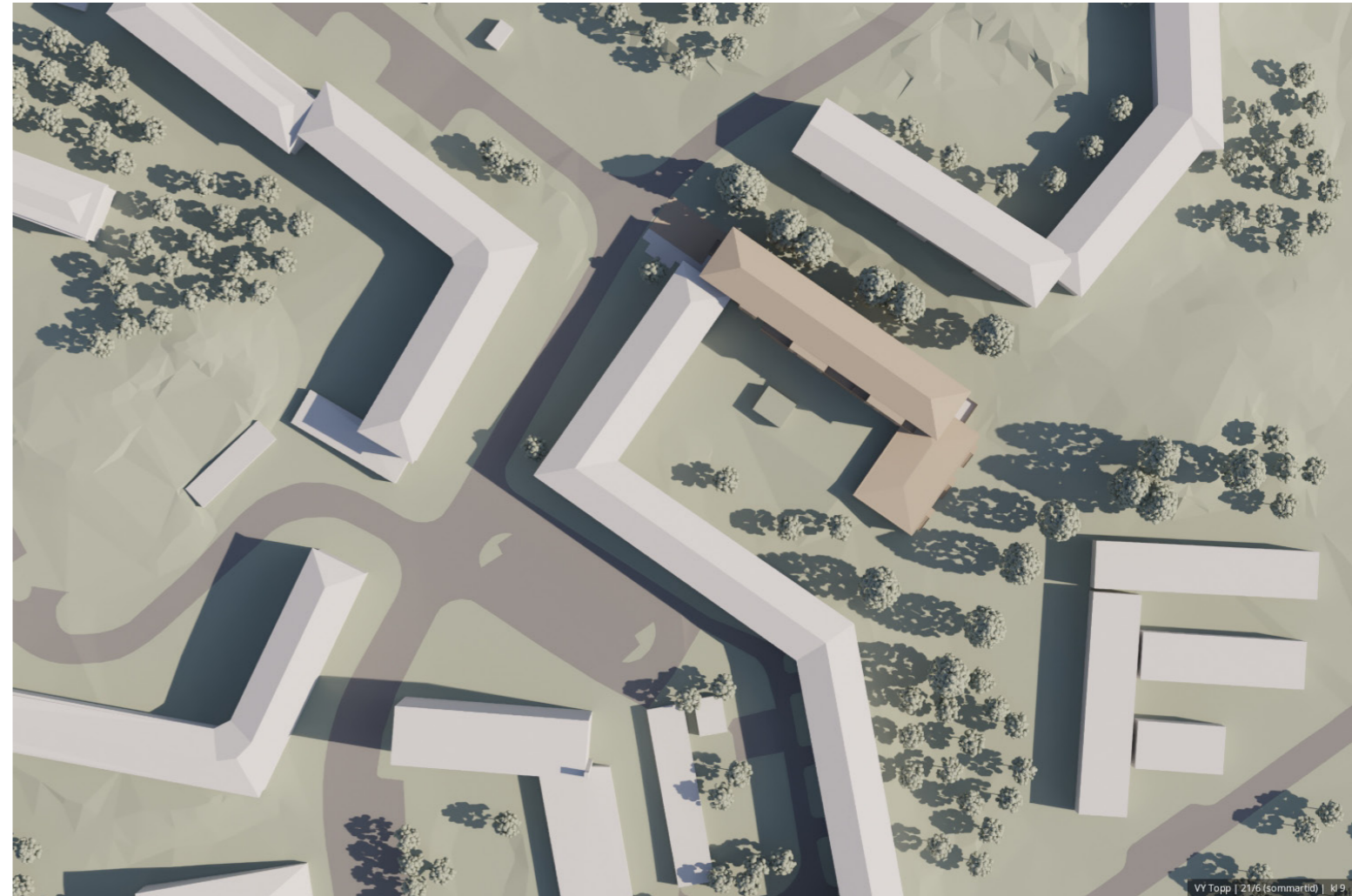
KL 21:00 - TOPPVY

Skuggstudie Stabbegatan

21 juni - Sommarsolstånd



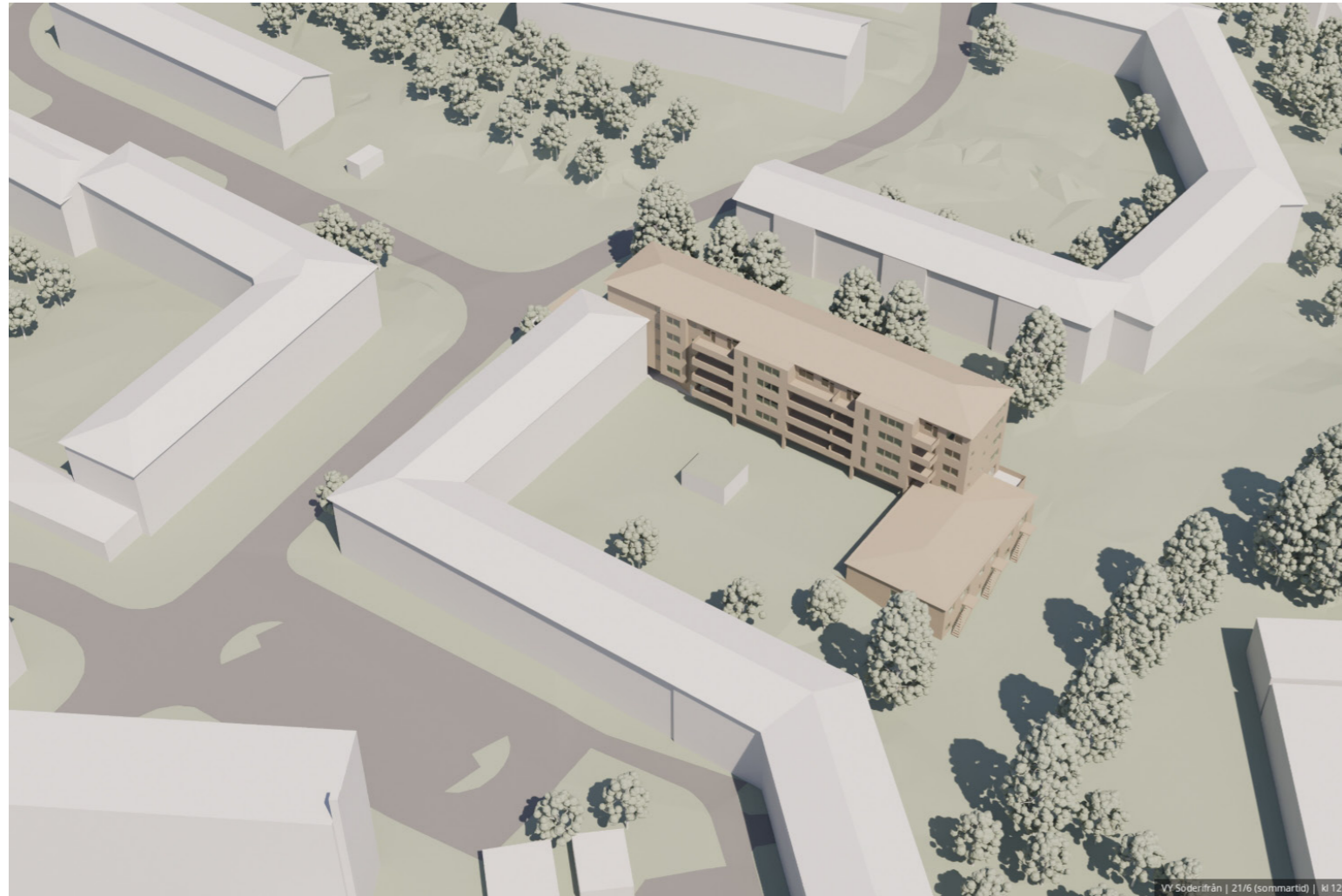
KL 09:00 - FLYGVY FRÅN SÖDER



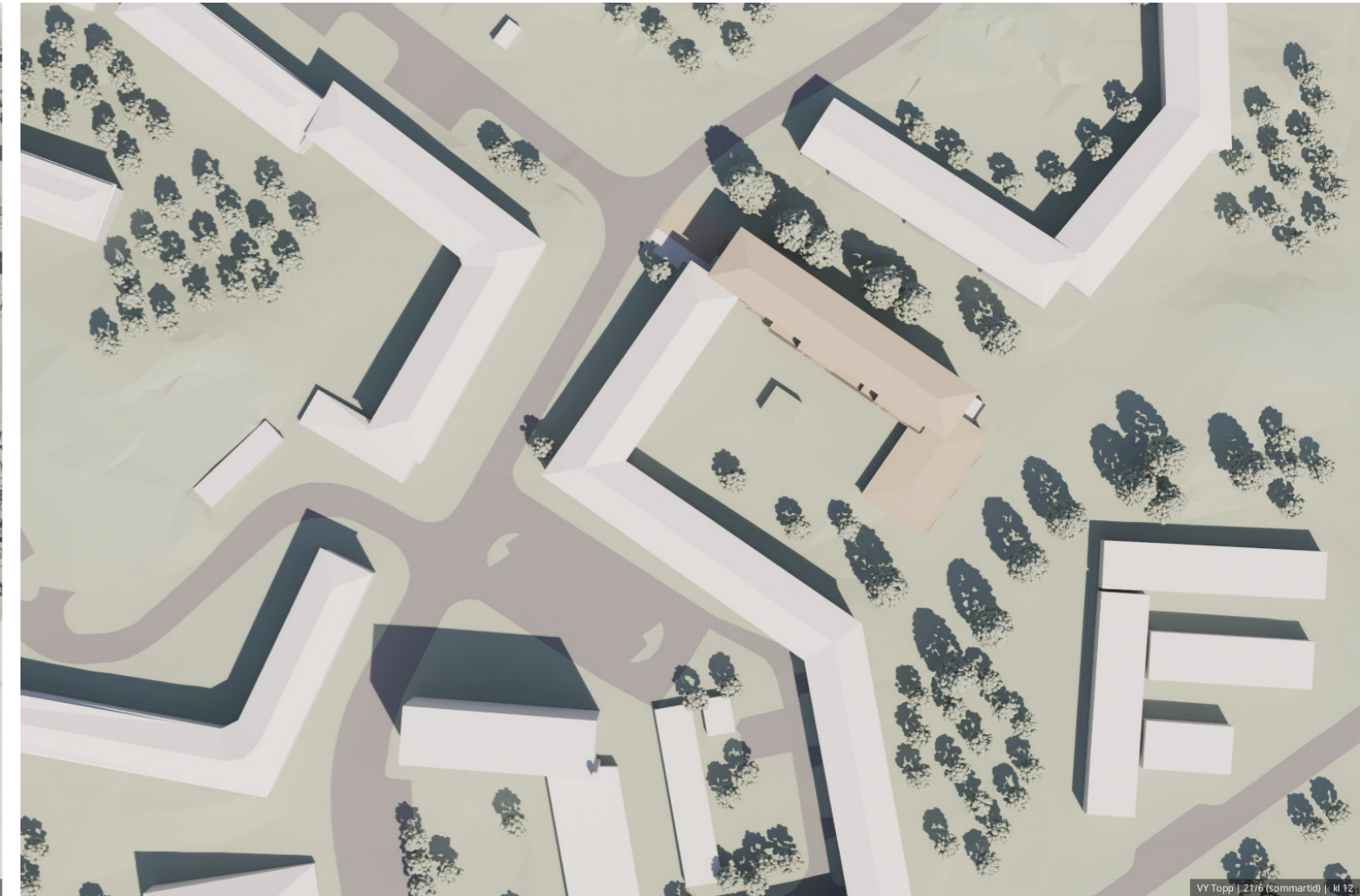
KL 09:00 - TOPPVY

Skuggstudie Stabbegatan

21 juni - Sommarsolstånd



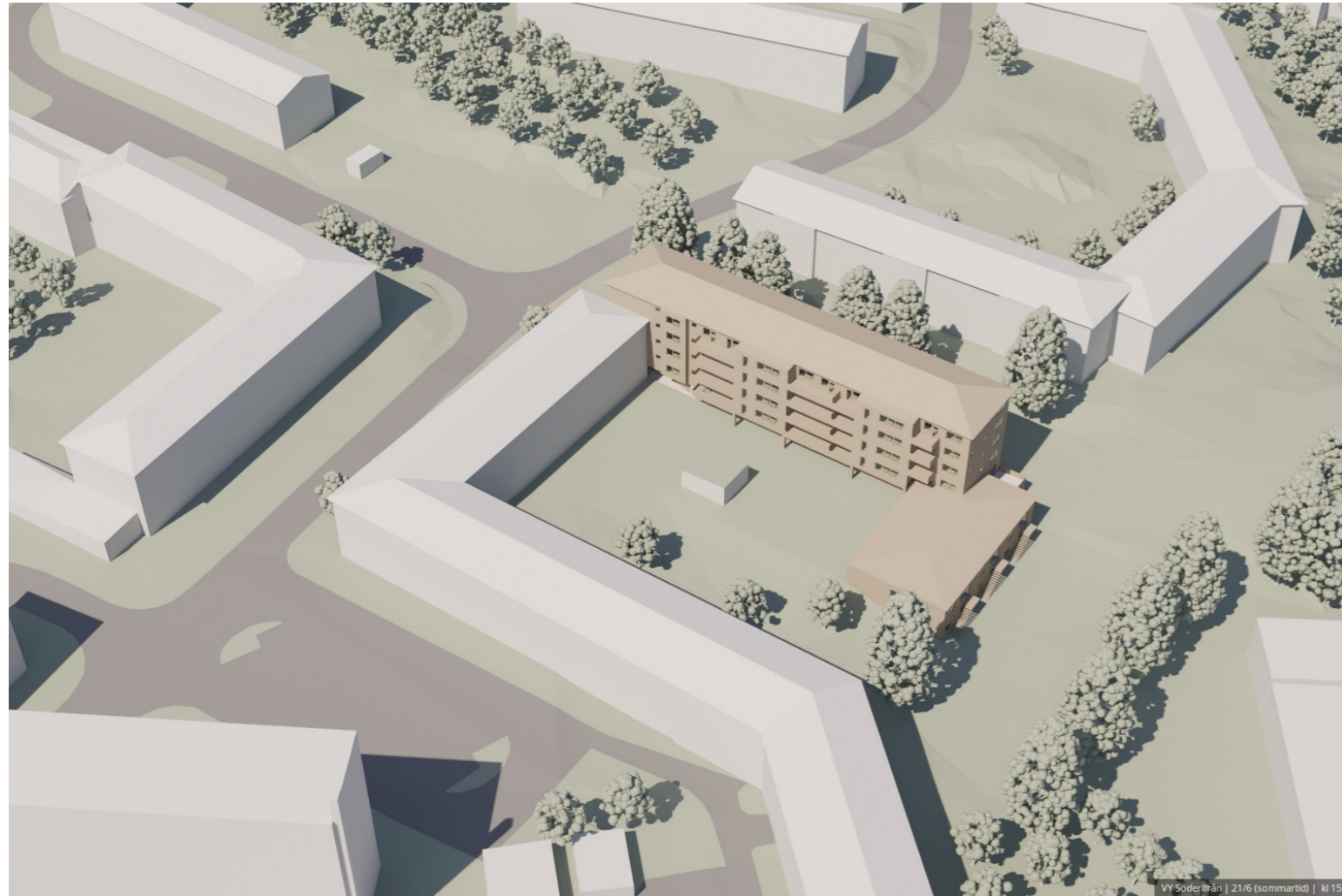
KL 12:00 - FLYGVY FRÅN SÖDER



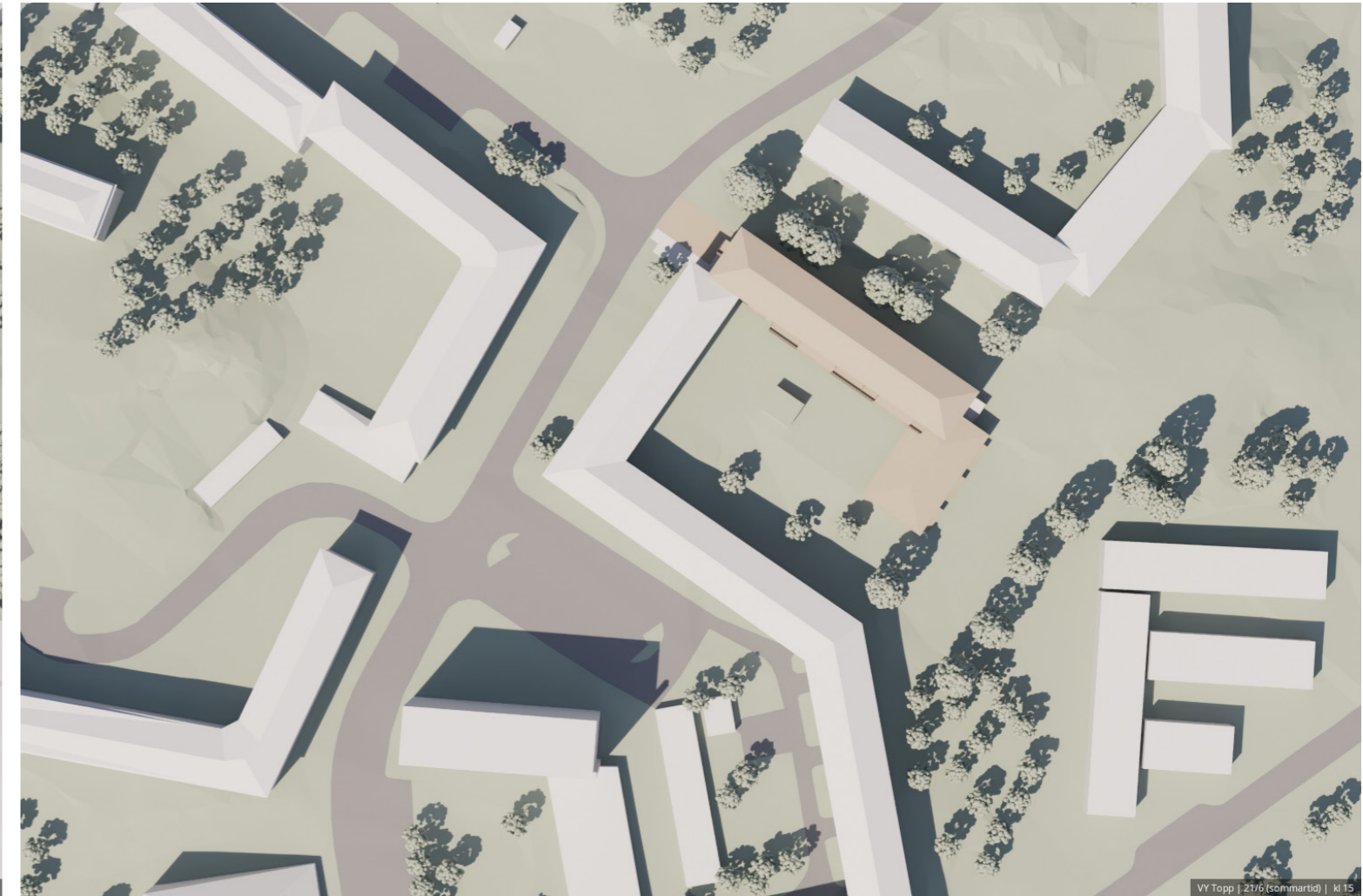
KL 12:00 - TOPPVY

Skuggstudie Stabbegatan

21 juni - Sommarsolstånd



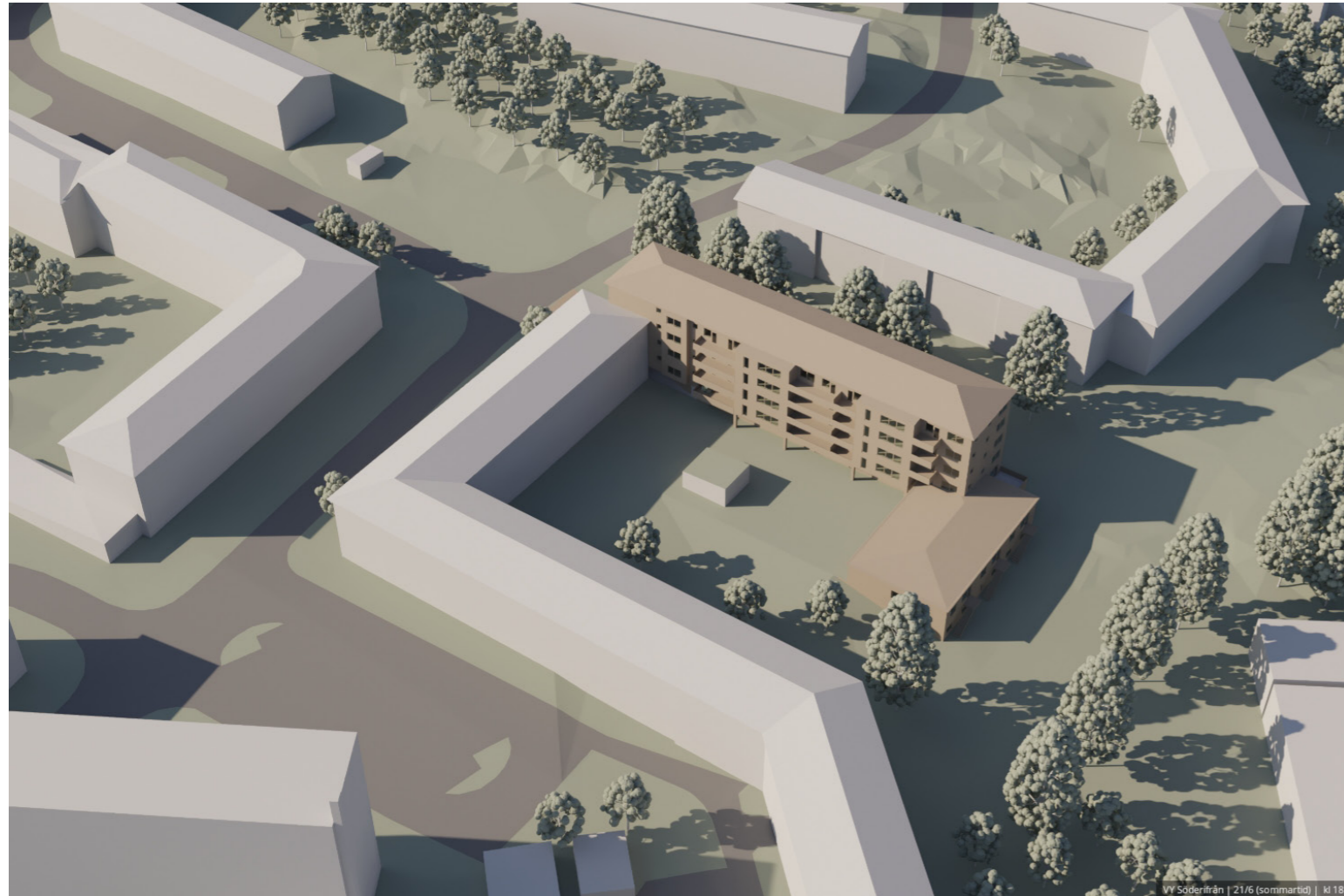
KL 15:00 - FLYGVY FRÅN SÖDER



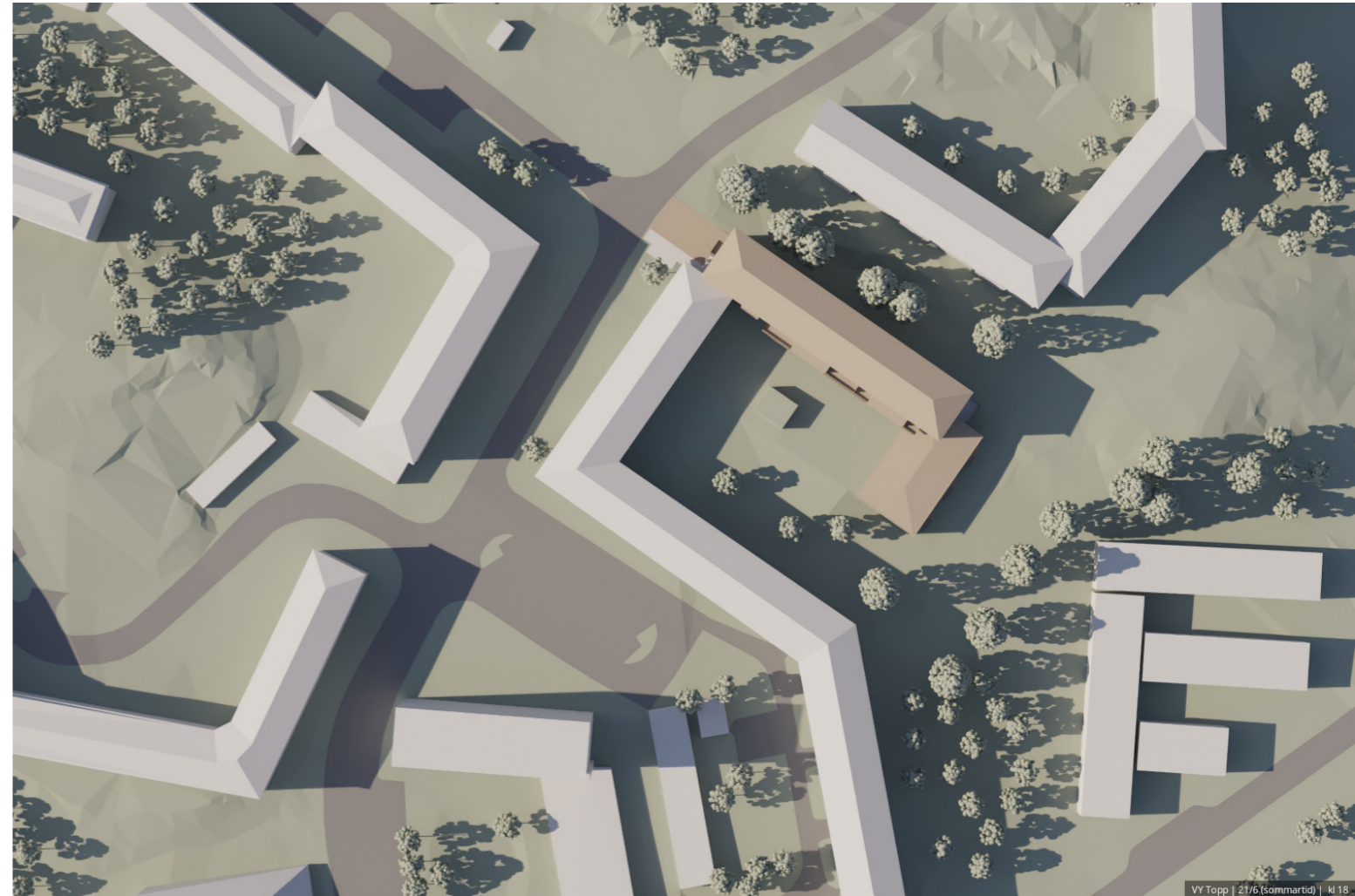
KL 15:00 - TOPPVY

Skuggstudie Stabbegatan

21 juni - Sommarsolstånd



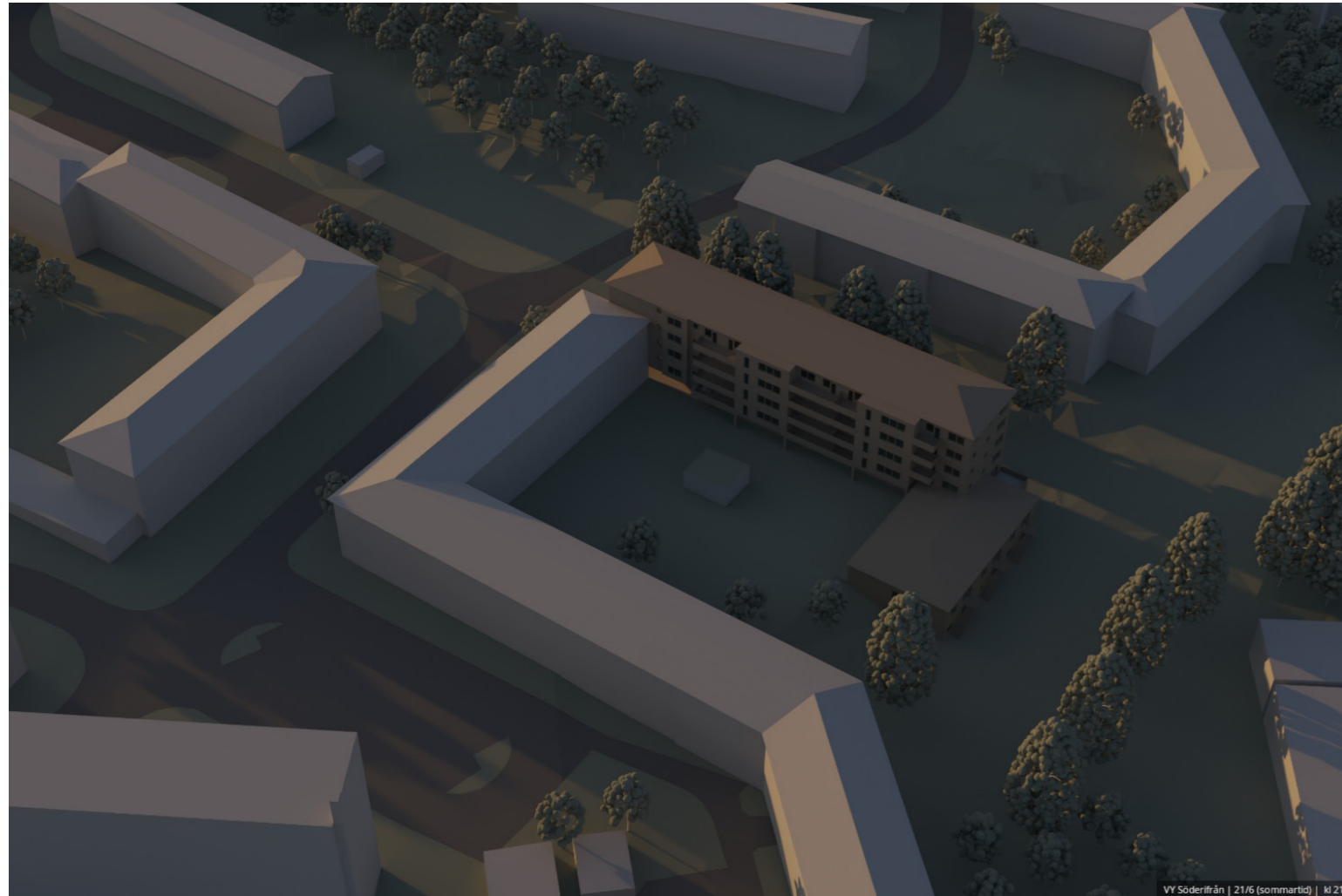
KL 18:00 - FLYGVY FRÅN SÖDER



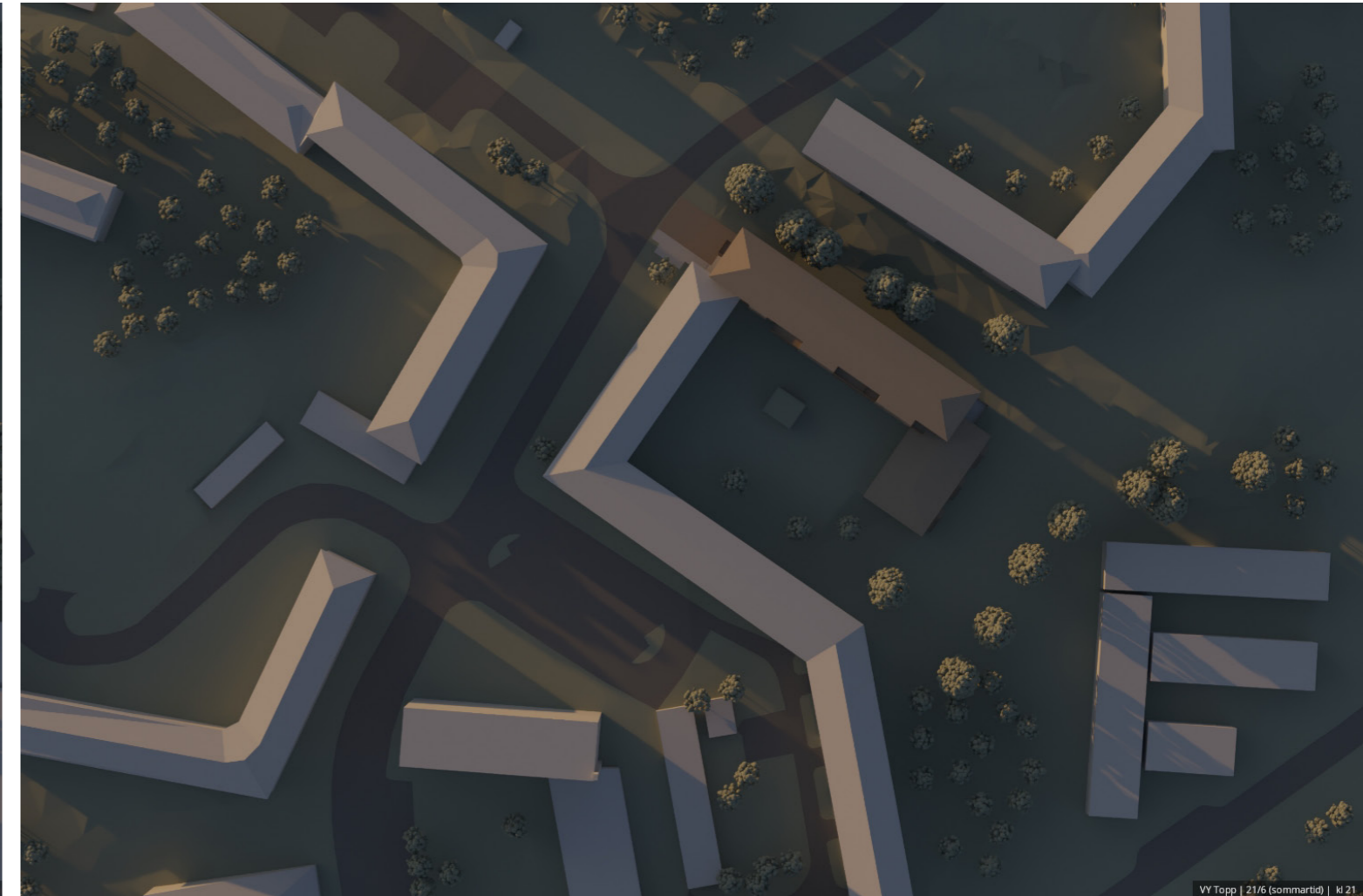
KL 18:00 - TOPPVY

Skuggstudie Stabbegatan

21 juni - Sommarsolstånd



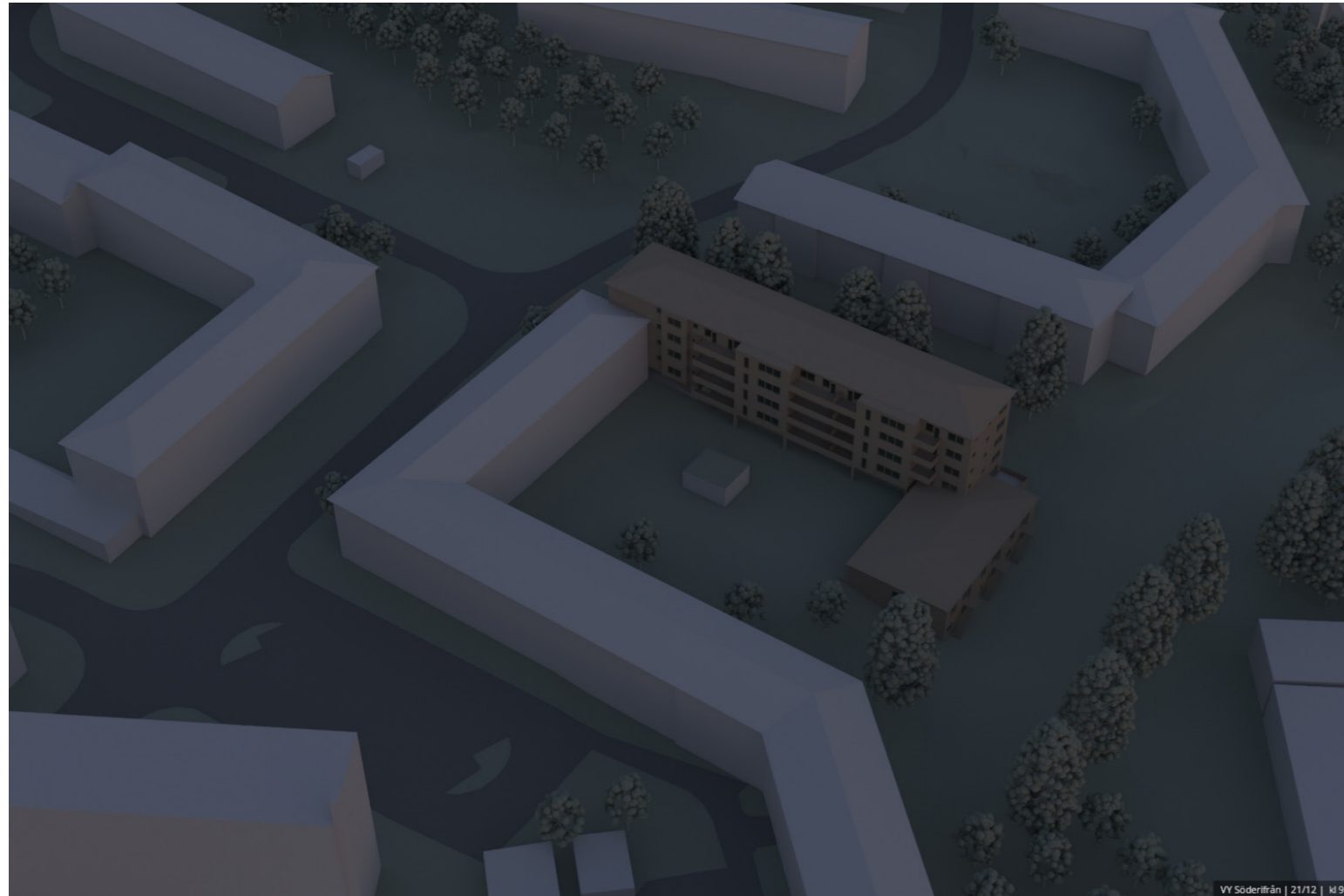
KL 21:00 - FLYGVY FRÅN SÖDER



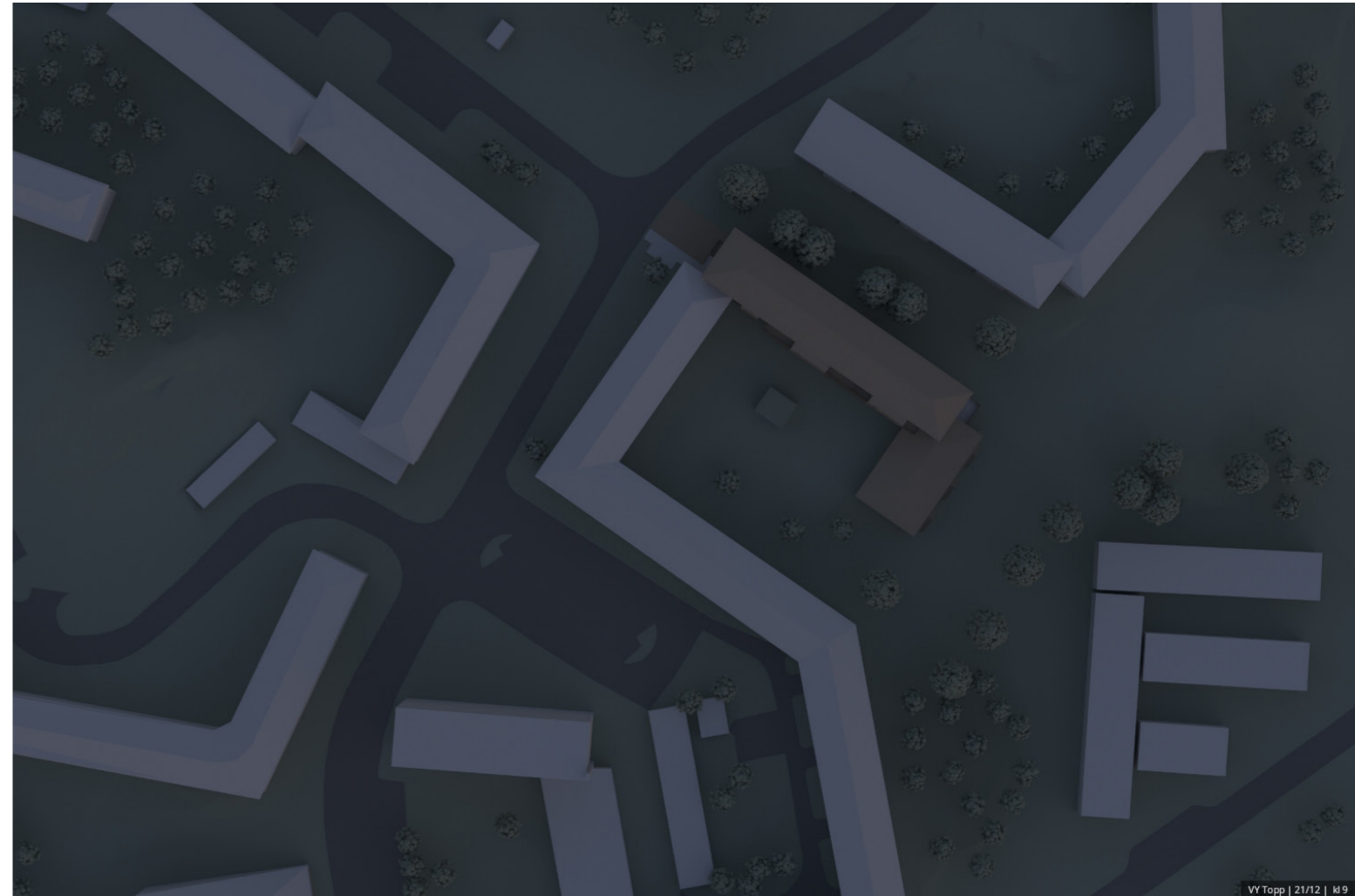
KL 21:00 - TOPPVY

Skuggstudie Stabbegatan

21 december - Vintersolstånd



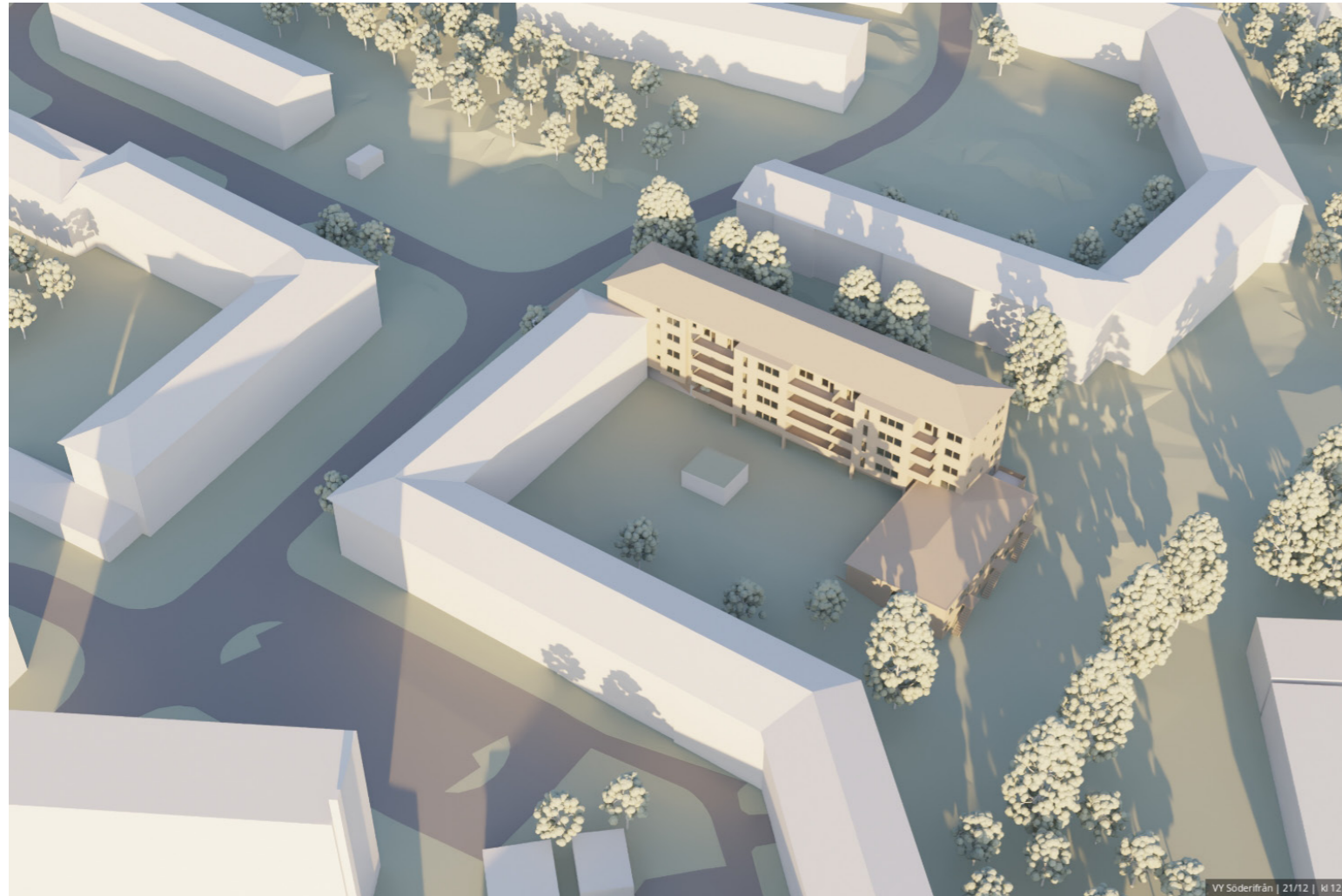
KL 09:00 - FLYGVY FRÅN SÖDER



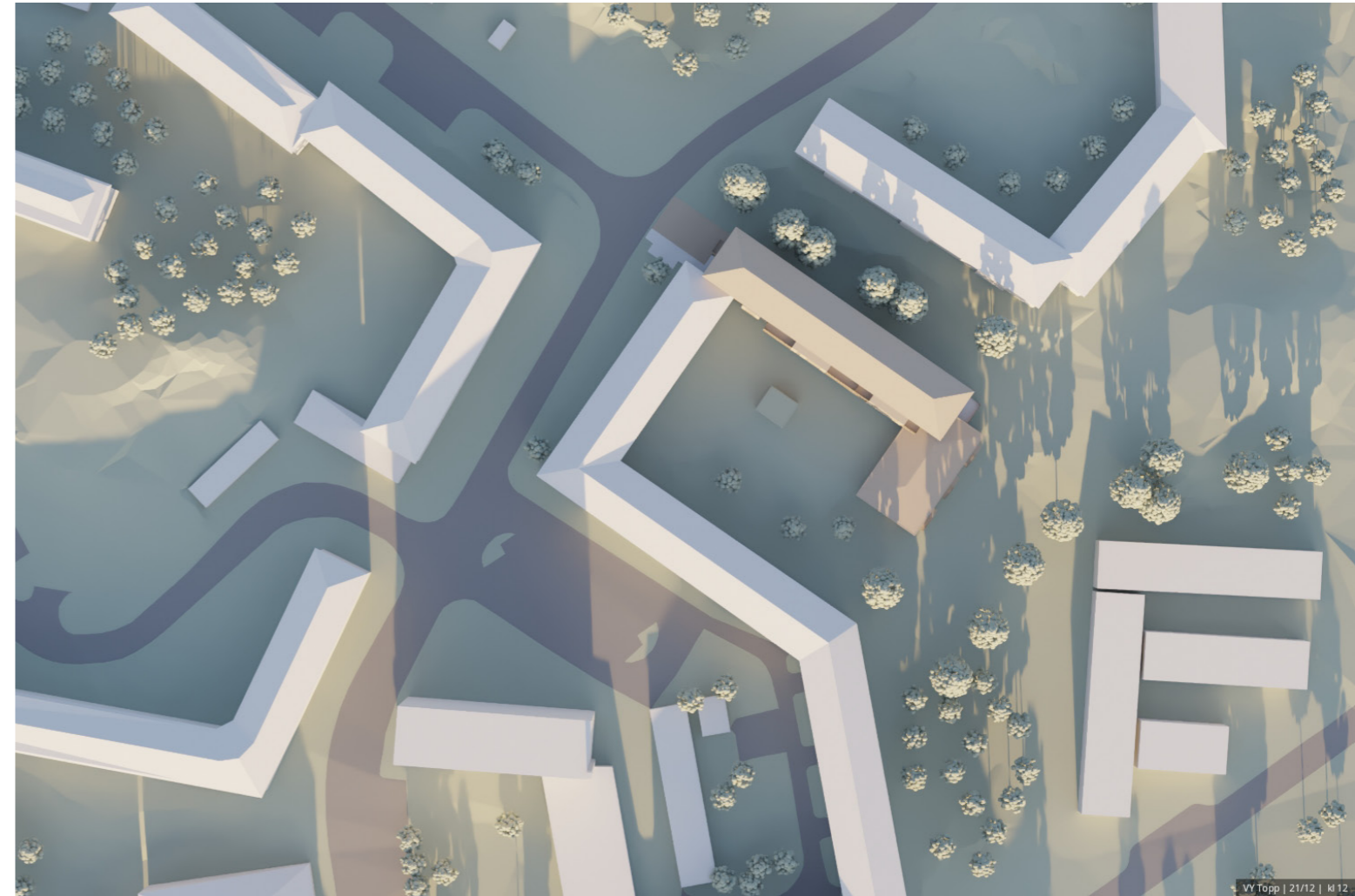
KL 09:00 - TOPPVY

Skuggstudie Stabbegatan

21 december - Vintersolstånd



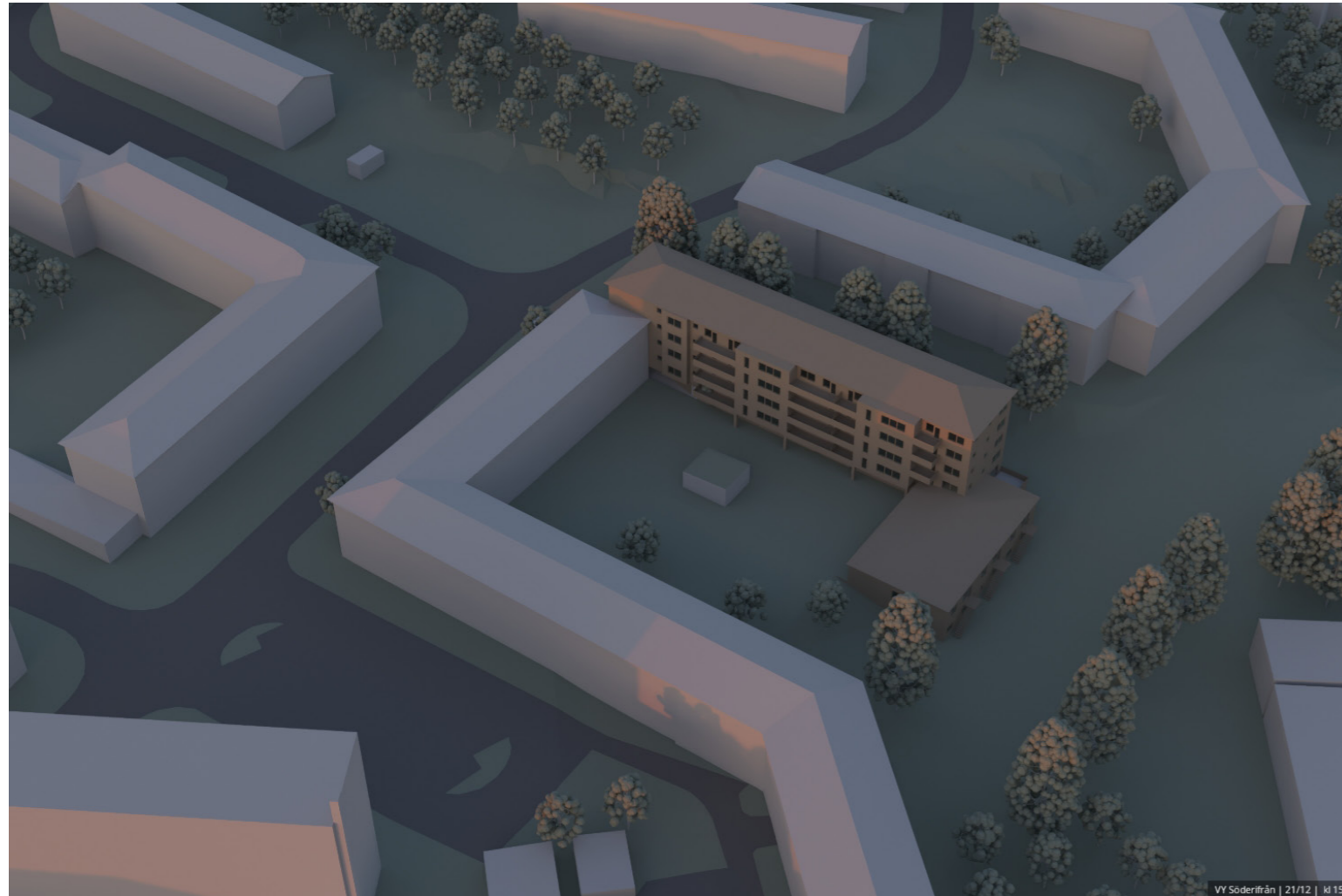
KL 12:00 - FLYGVY FRÅN SÖDER



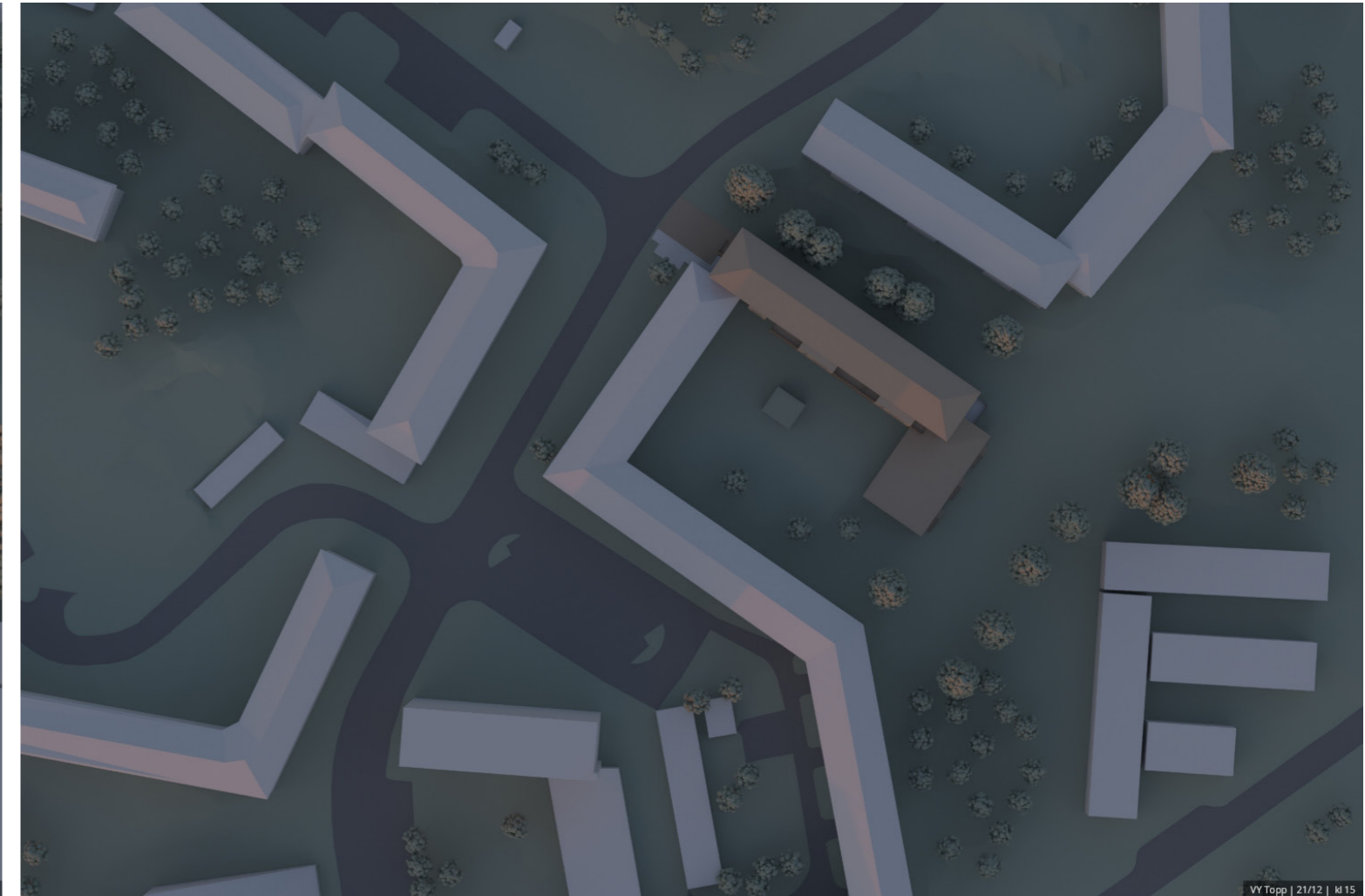
KL 12:00 - TOPPVY

Skuggstudie Stabbegatan

21 december - Vintersolstånd



KL 15:00 - FLYGVY FRÅN SÖDER



KL 15:00 - TOPPVY

Skuggstudie Stabbegatan

21 december - Vintersolstånd



KL 18:00 - FLYGVY FRÅN SÖDER

VY Söderifrån | 21/12 | kl 18



KL 18:00 - TOPPVY

VY Topp | 21/12 | kl 18

Skuggstudie Stabbegatan

21 december - Vintersolstånd



KL 21:00 - FLYGVY FRÅN SÖDER



KL 21:00 - TOPPVY